

# INSTRUKCE

## pro údržbu oken a dveří

Vaše plastová okna (dveře) jsou téměř bez údržby. Aby Vám po celá dlouhá léta dobře sloužila, máme pro Vás pár typů a rad, jak plně využívat jejich předností bez problémů.

### VĚTRÁNÍ OKNY

Plastová okna z profilů REHAU jsou velice těsná, což šetří Vaši energii a peníze. Aby se z této přednosti nestal problém s nadměrným výskytem kondenzátu na chladných místech, zejména skle, a měli jste stále svěží vzduch, dodržujte tyto zásady:

- zejména v zimním období několikrát denně nárazově vyvětrejte otevřením oken dokořán po dobu cca 2-3 minut, tím dojde k výměně vlhkého vnitřního vzduchu a přitom se místnost ochladí pouze nepatrně
- vnitřní žaluzie zamezují proudění vzduchu podél skel, v zimních dnech je raději povytáhněte
- v zimních měsících nezapomeňte, že velkým zdrojem vnitřní vlhkosti je vaření, sušení prádla, rostliny, koupání a sprchování
- doporučená vlhkost vnitřního vzduchu z důvodu vzniku kondenzátu je do 50%

### ČIŠTĚNÍ OKEN

**První čištění:** Okna znečištěná od zbytků malty po stavební činnosti je nutné čistit velmi opatrně, nikdy ne na sucho, ale za vydatného smáčení vodou s malou dávkou mycího prostředku. Zbytky malty mohou vážně poškodit kování a těsnění oken.

**Běžné čištění:** Vaše nová okna se po prvotním důkladném vyčištění dají snadno udržovat běžnými saponáty a teplou vodou. Na případné nečistoty, které jste neumyli běžným způsobem, můžete použít čisticího na lihovou bázi, NE benzín, čpavek, kyseliny acetonová rozpouštědla. Zároveň nepoužívejte k čištění písek, drátěnku a ostré předměty kterými porušíte povrchovou vrstvu plastových oken. Pokud se Vám nepodaří okno vyčistit, konzultujte problém s našimi reklamními pracovníky, nebo nám napište e-mail.

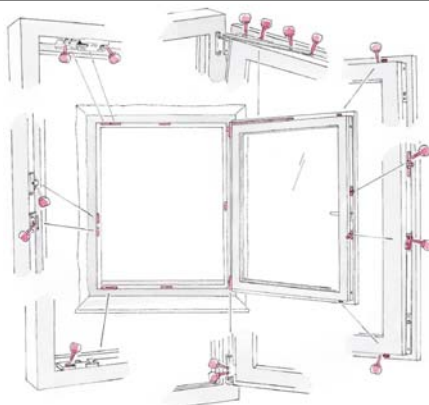
### BEZPEČNÁ OBSLUHA OKEN



### BEZPEČNÁ OBSLUHA OKEN

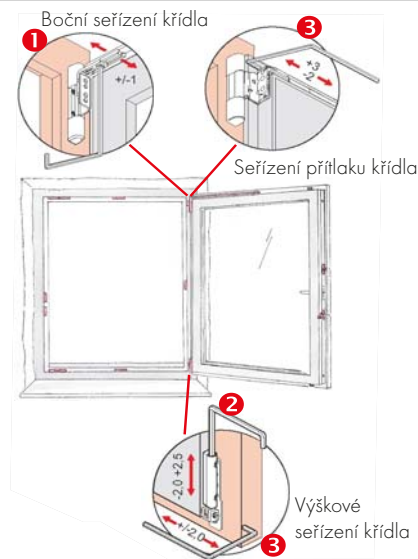


### ÚDRŽBA OKEN



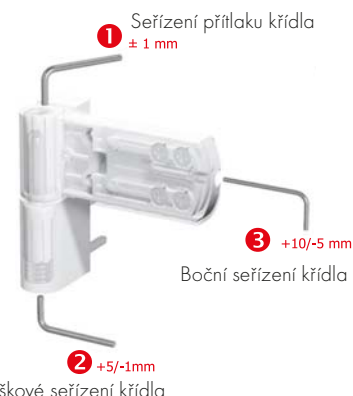
**namazat** Mazací místa kování ošetřete 1x ročně olejem tak, aby olej nestékal po vnějších plochách kování a neznečišťoval povrch výrobku. K mazání nepoužívejte kyselý a pryskyřiči obsahující tuky, nejvhodnější je olej od odborných výrobců. Přebytečné mazivo seřete suchým hadrem. Kromě toho je nutné kontrolovat upevnění jednotlivých vrtů. Uvolněné vrtu nebo jejich ulomené hlavy je třeba neprodleně utáhnout respektive vyměnit. Kování má speciální povrchovou úpravu, která obstojí i v náročných klimatických podmínkách.

### SEŘÍZENÍ OKEN



Stejně pokyny pro obsluhu a údržbu platí také pro jiné typy oken, o kterých není v tomto návodu zmínka.

### SEŘÍZENÍ DVEŘÍ



**Pozor!** Nutno provést rovnoměrně na všech dveřních závěsech seřizovaného křídla

Stejně pokyny pro obsluhu a údržbu platí také pro jiné typy oken, o kterých není v tomto návodu zmínka.

### KONTAKTNÍ ÚDAJE

**MSV<sup>®</sup> Liberec, s.r.o.**

Výplně otvorů • hliník • plast • dřevo

- plastové, hliníkové a dřevěné konstrukce
- prosklené fasády
- okna
- dveře
- zimní zahrady
- světlíky
- prosklené dělicí příčky
- celoskleněné příčky

**MSV LIBEREC, s.r.o.**

Kralická 79, 460 07 Liberec 7

**Výroba plastových oken**

Provozovna: Turnov  
Daliměřice 480

Mobil: 702 011 897

E-mail: smrckova@msv-lbc.cz



**www.msv-lbc.cz**